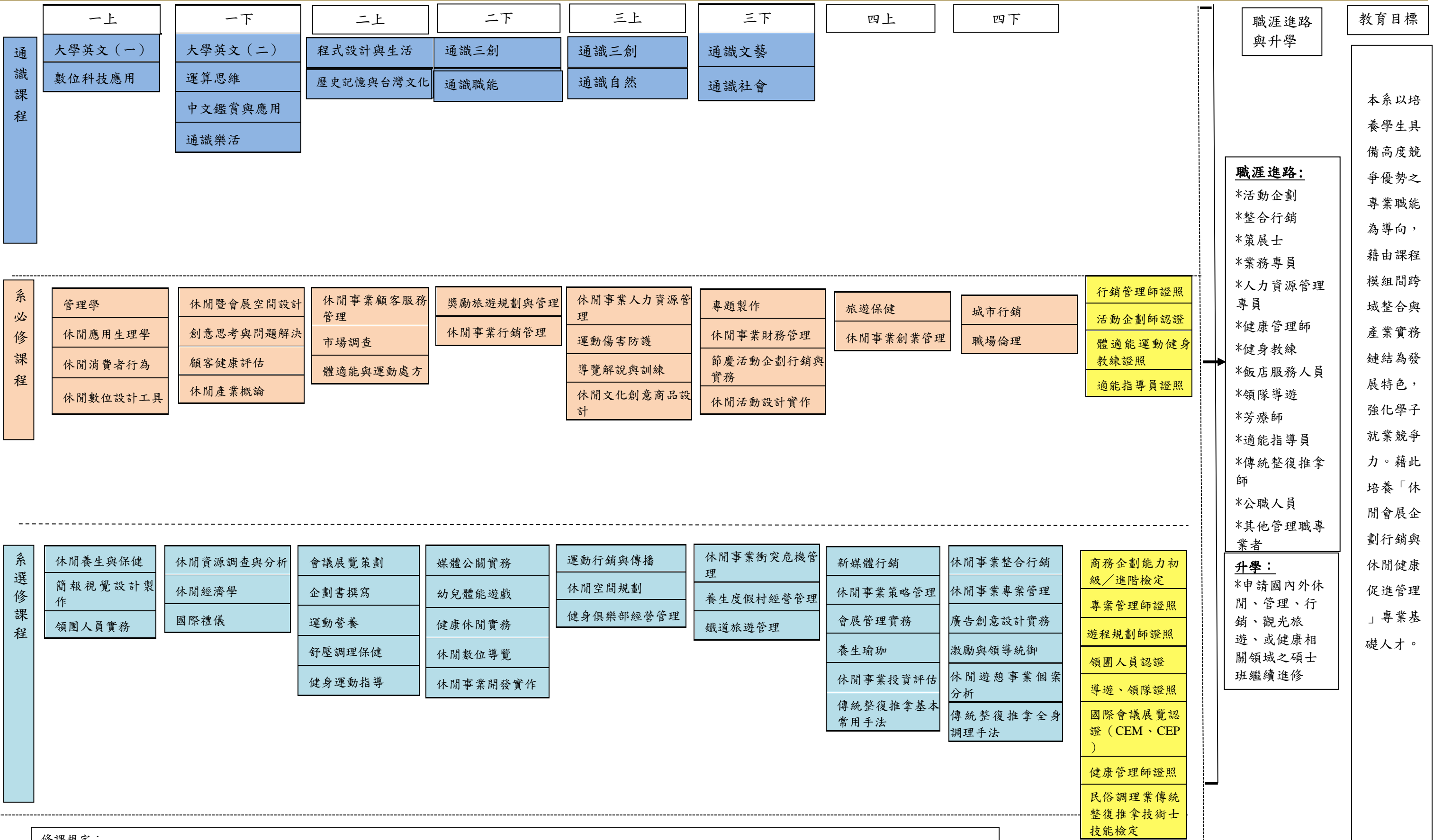


# 嘉南藥理大學休閒保健管理系進修部四技課程規劃與職涯發展路徑圖



**修課規定：**

- 一、總畢業學分數128學分，包括核心通識14學分、發展通識14學分、系專業必修50學分、選修50學分。
- 二、修讀他系（學程）課程得予採認為學位專業選修學分，其累計學分數至多不超過畢業專業選修總學分數之1/2為限（即25學分為上限）。
- 三、其餘修課規定，詳見各學年度課程科目表之說明。