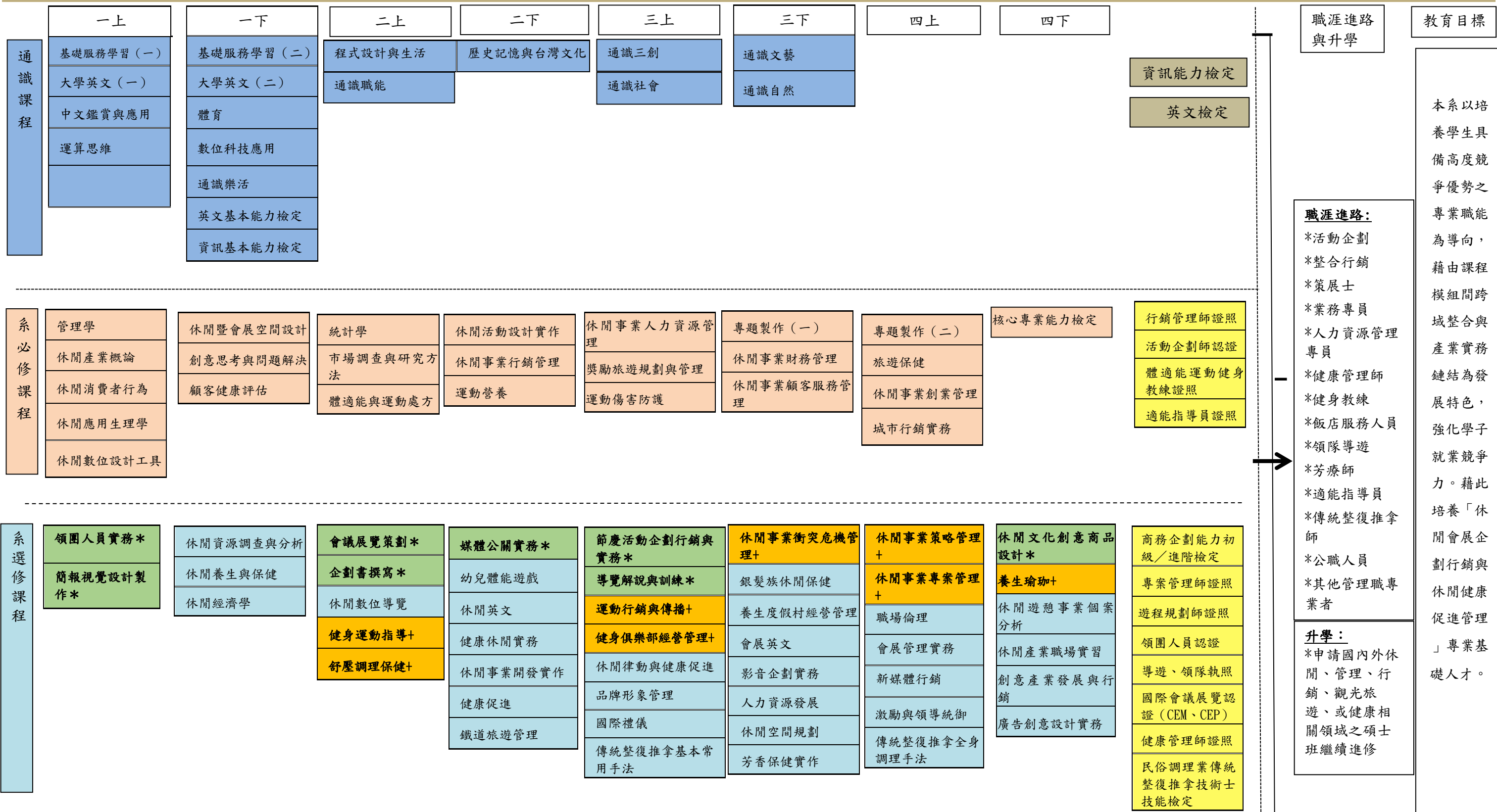


# 嘉南藥理大學休閒保健管理系日間部四技課程規劃與職能發展路徑圖



**修課規定：**

- 一、總畢業學分數128學分，包括核心通識16學分、發展通識12學分、系專業必修50學分、選修50學分。
- 二、學生畢業前應修讀非本系課程至少10學分，或完成一個跨領域學分學程【包括微學程(不含本系職能微學程)、學分學程、就業學程或產業學院】。
- 三、學生修讀非課程科目表內之計畫類課程，可納入「非本系課程10學分」採計。修讀他系(學位學程)課程或微型課程得予採認為本系選修學分，其累計學分數至多不超過畢業應修總學分數之1/2為限(即25學分為上限)。
- 四、「**休閒企劃行銷模組\***」，至少應修11學分；「**健康促進管理模組+**」，至少應修12學分；修畢任一課程模組，可於畢業成績單上顯示已修畢模組之註記。
- 五、其餘修課規定，詳見各學年度課程科目表之說明。